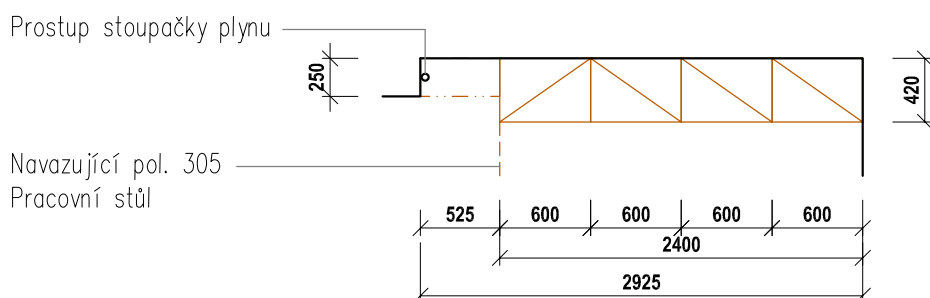
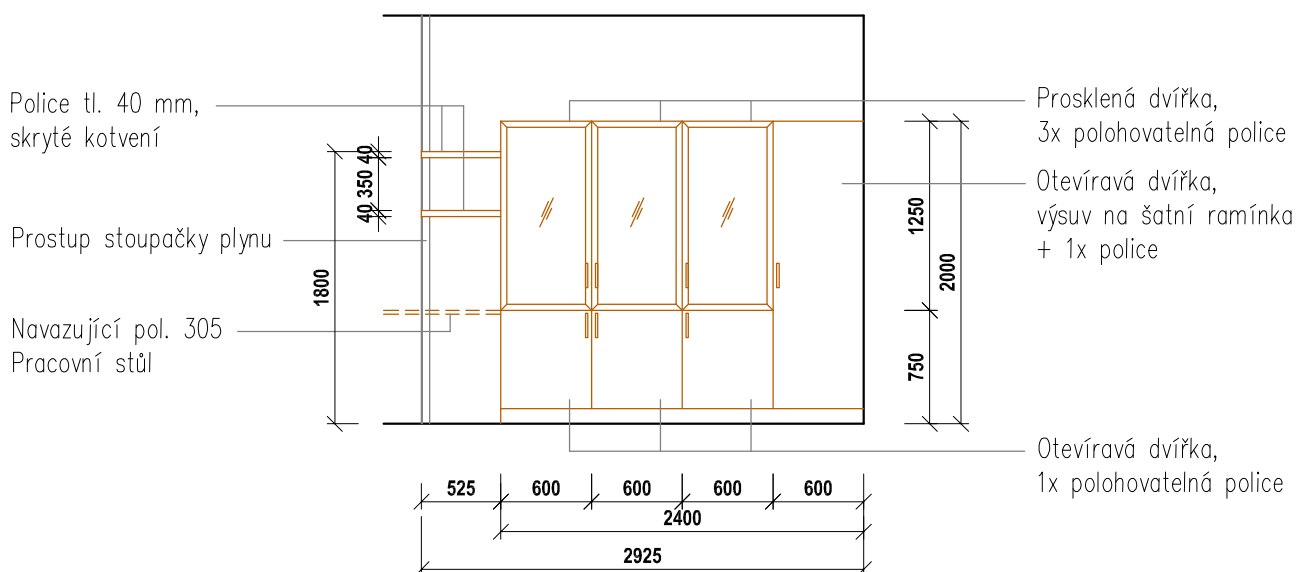


### PŮDORYS



### POHLED ČELNÍ



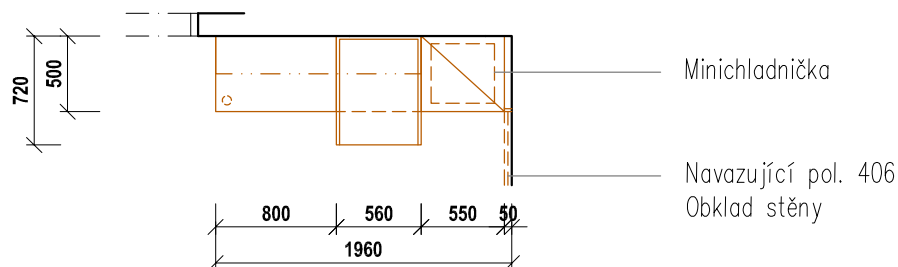
Materiál – DTD laminovaná tl. min. 18 mm

jednotný dezén a odstín

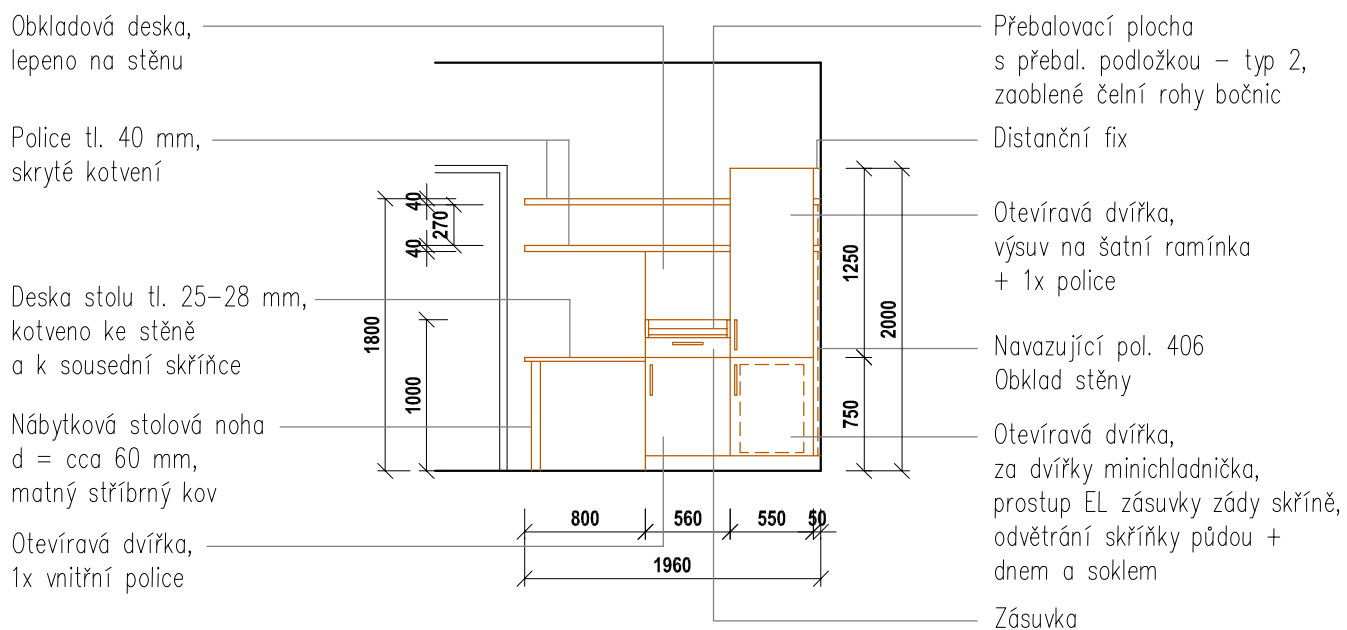
všechna dvířka bez uzamykání  
celkové rozměry nutno doměřit na místě !  
nutno dodržet Standardy nábytku !

pol. 206 - SESTAVA SKŘÍŇĚ, SKŘÍŇKY, STOLU A POLIC

PŮDORYS



POHLED ČELNÍ



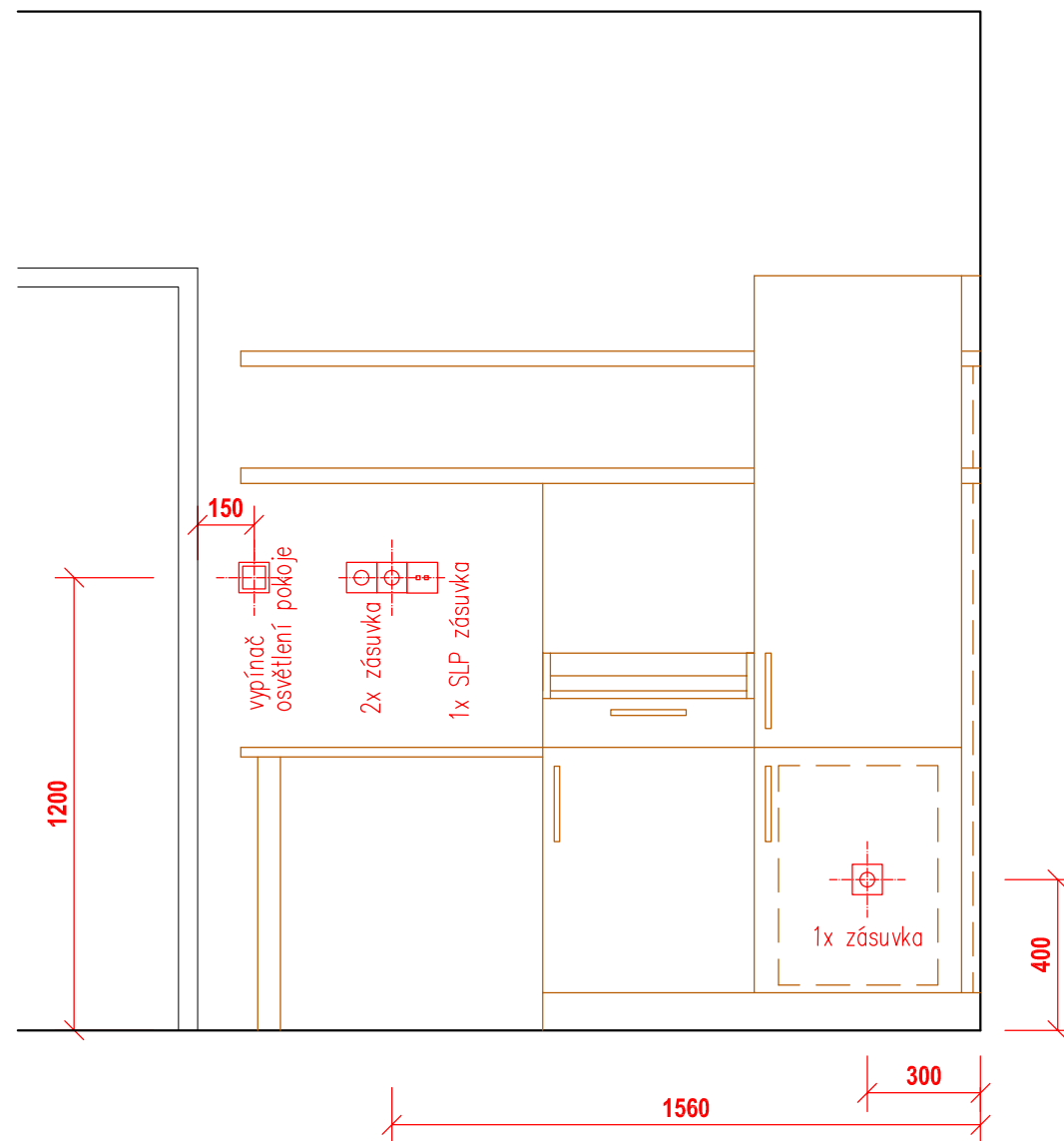
Materiál – DTD laminovaná tl. min. 18 mm

jednotný dezén a odstín

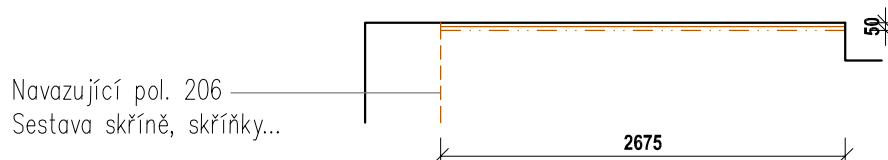
všechna dvířka a zásuvka bez uzamykání  
celkové rozměry nutno doměřit na místě !  
nutno dodržet Standardy nábytku !

## POHLED ČELNÍ

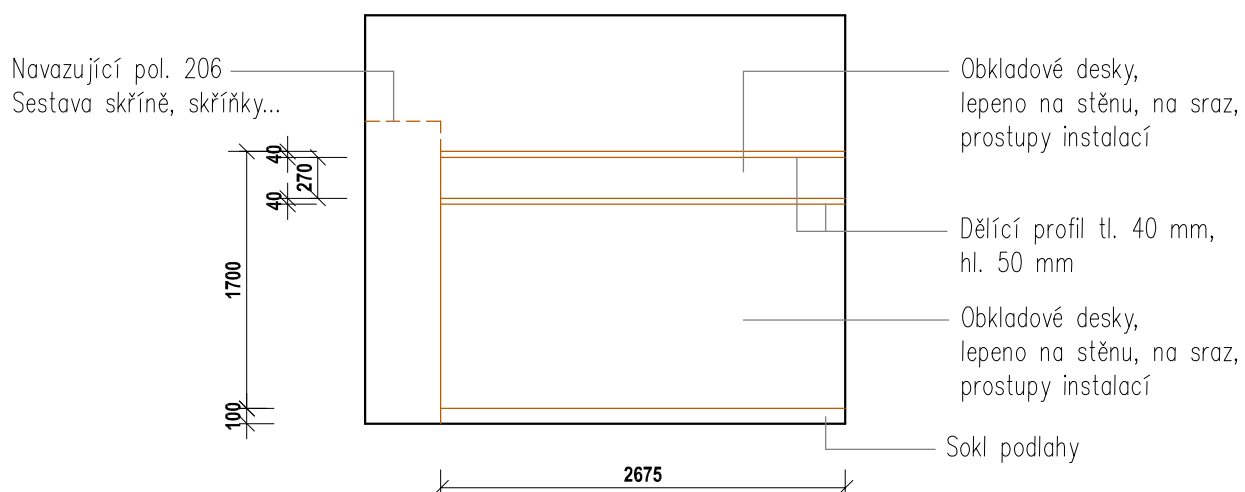
Poznámka: pokojový terminál  
komunikačního systému sestra-pacient  
přesunout na levou stranu vstupních dveří  
(při pohledu z pokoje)




PŮDORYS



POHLED ČELNÍ

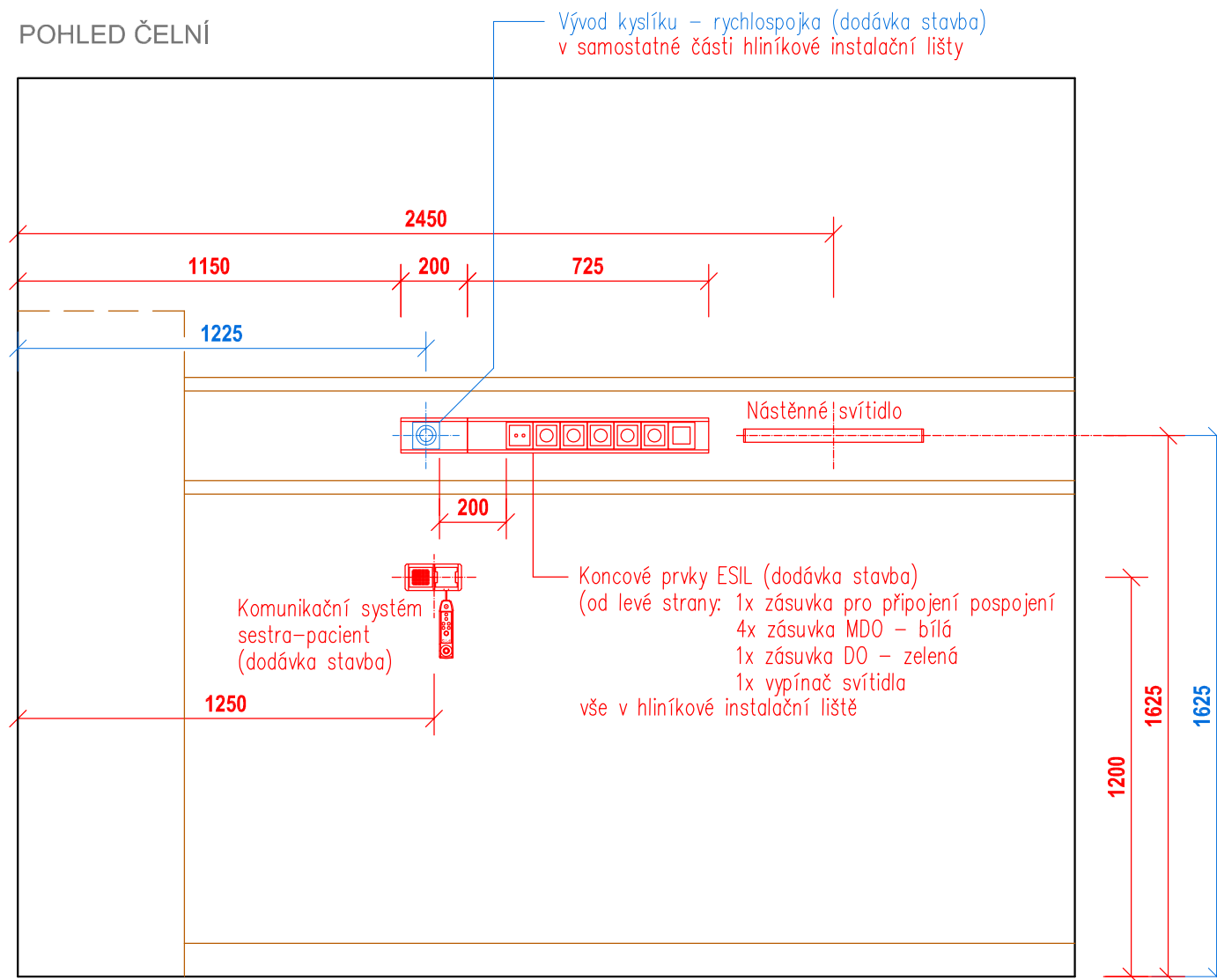


Materiál – DTD laminovaná tl. min. 18 mm

 jednotný dezén a odstín

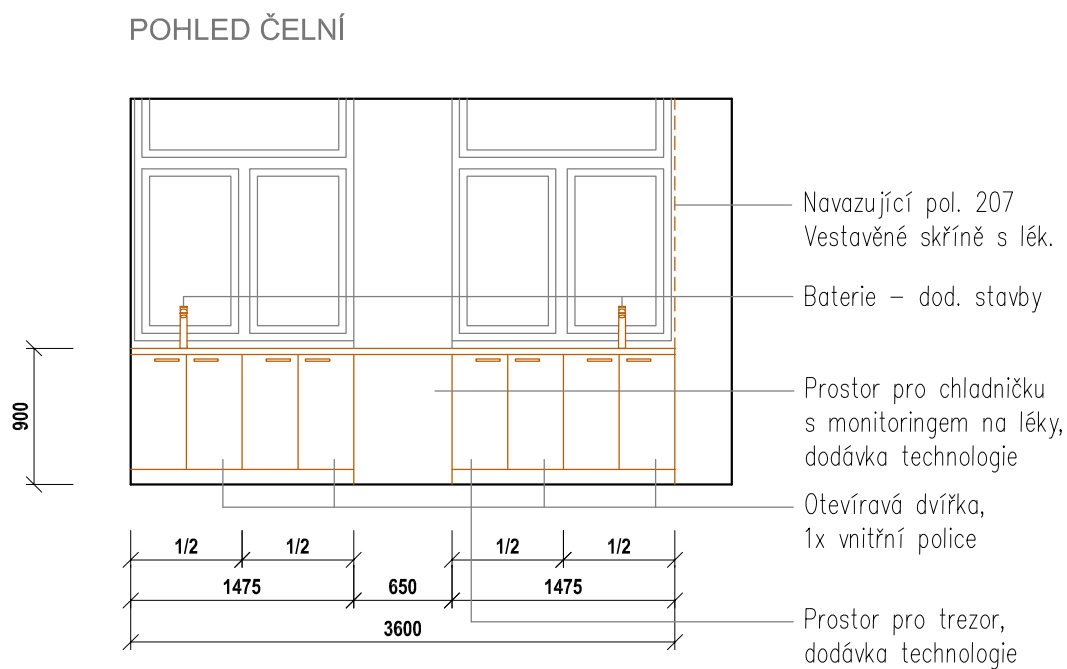
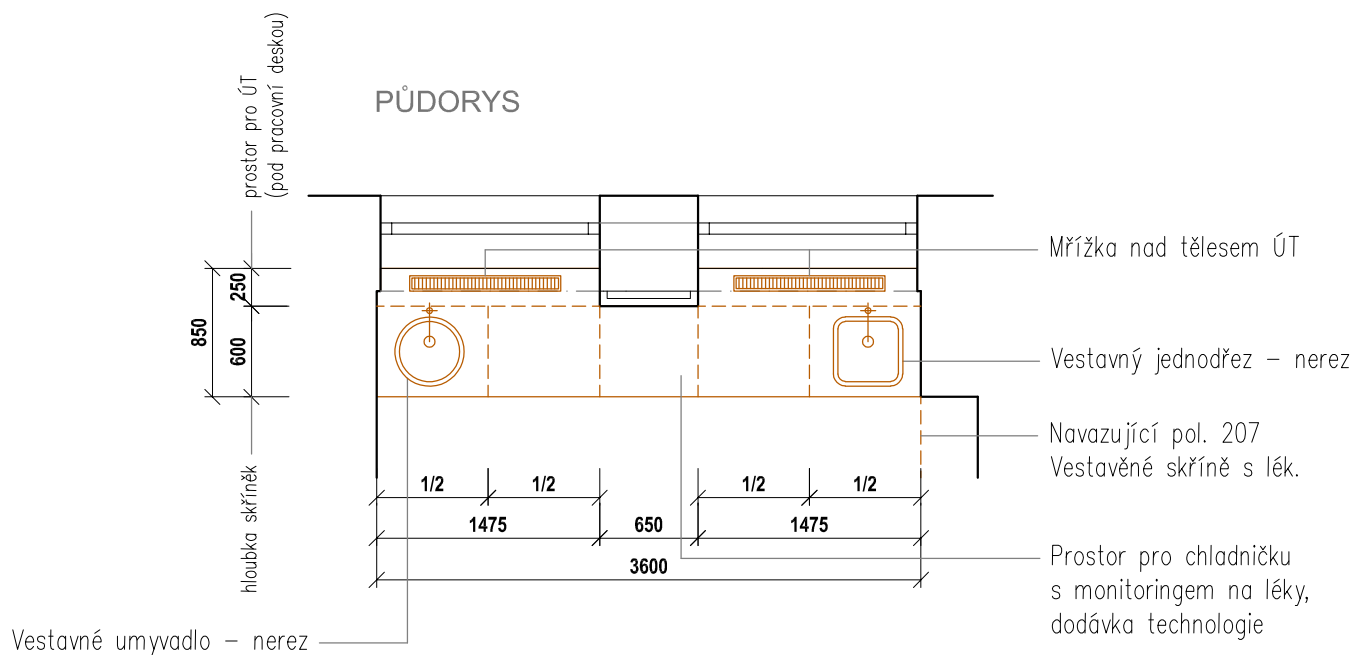
celkové rozměry nutno doměřit na místě !  
nutno dodržet Standardy nábytku !

## POHLED ČELNÍ



Poznámka 1: přesnou polohu EL přívodu pro svítidlo nutno stanovit dle vybraného typu.

Poznámka 2: svítidlo je dodávkou interieru !



Materiál - DTD laminovaná tl. min. 18 mm

jednotný dezén a odstín

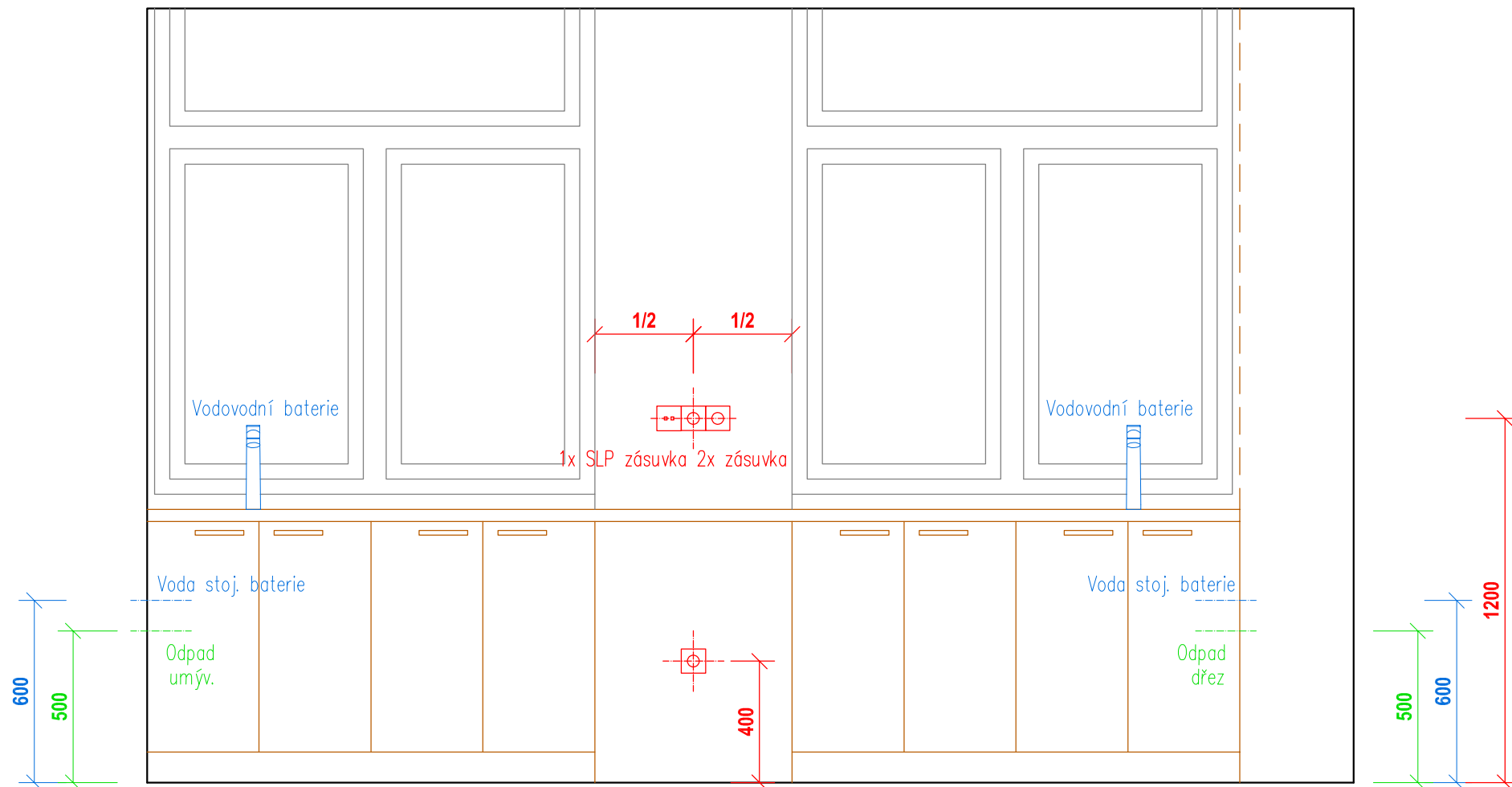
Pracovní deska postforming, tl. cca 38 mm

skřínky bez uzamykání

celkové rozměry nutno doměřit na místě !

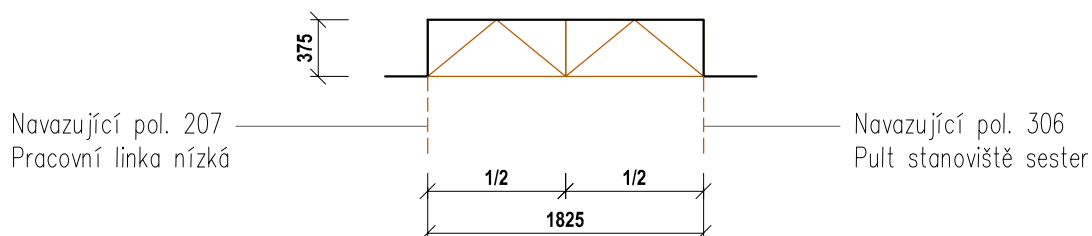
nutno dodržet Standardy nábytku !

## POHLED ČELNÍ

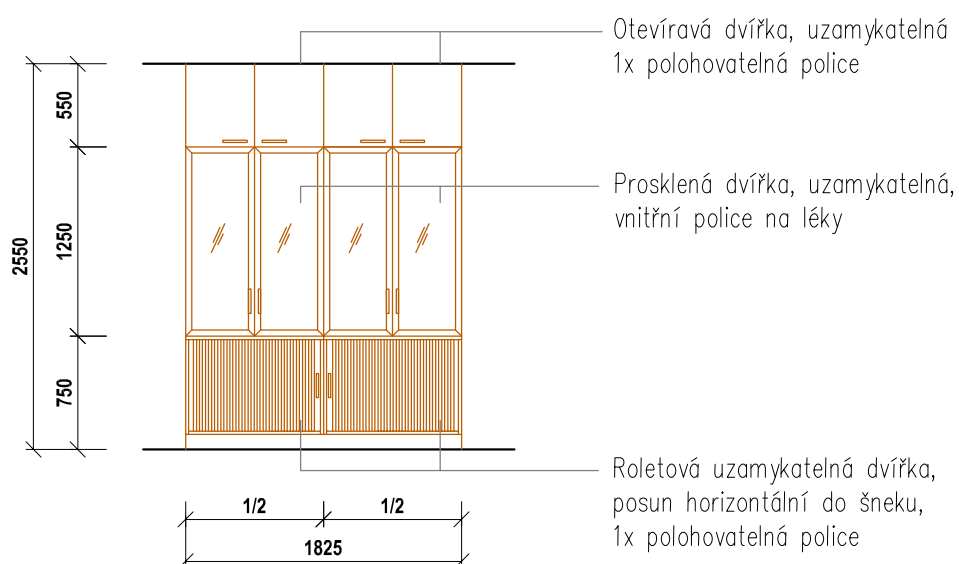


Poznámka: voda pro stojánkové baterie a odpad pro umyvadlo a dřez vedeny z bočních stěn a dále v prostoru skříněk

PŮDORYS



POHLED ČELNÍ



Materiál – DTD laminovaná tl. min. 18 mm

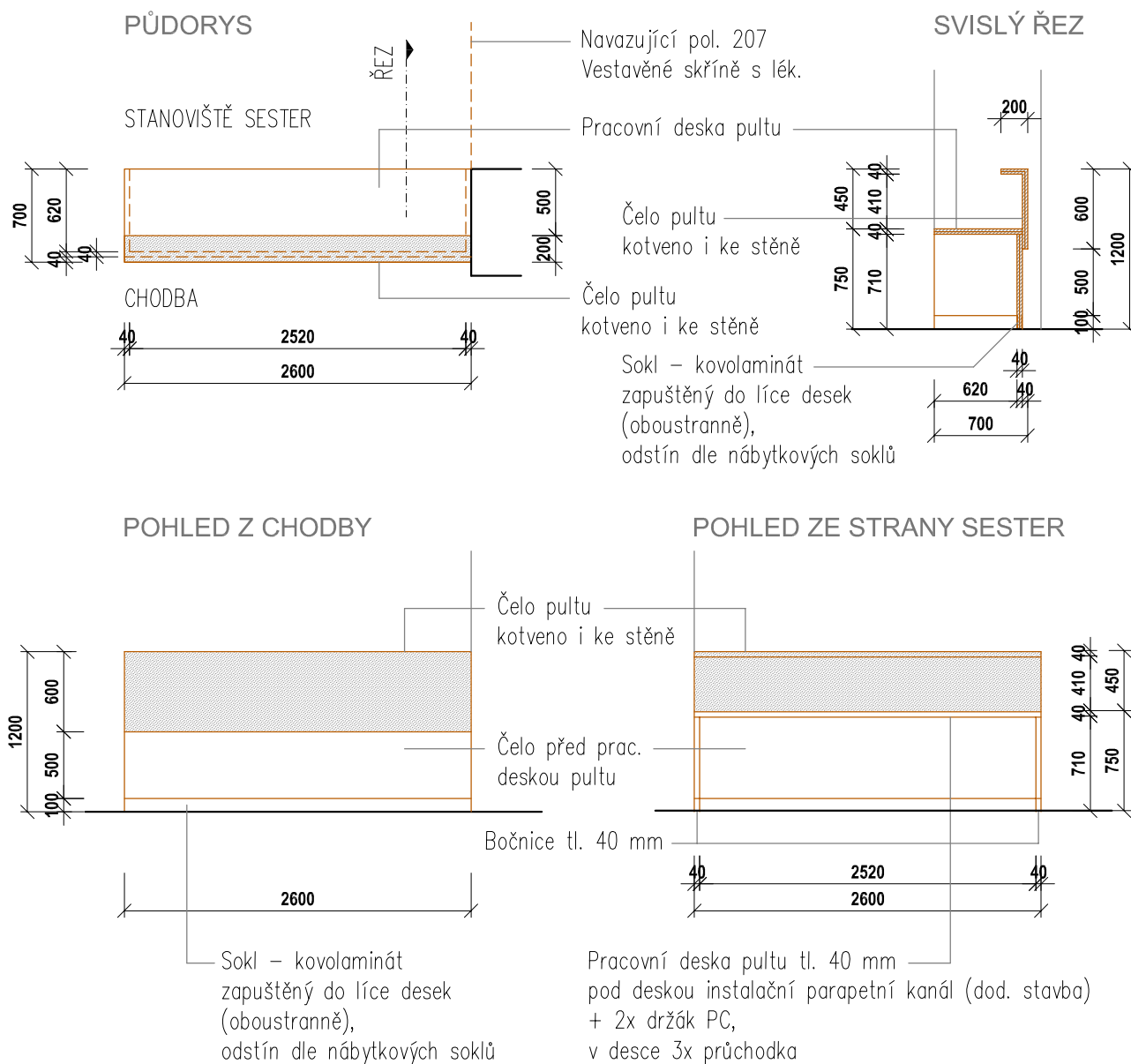
 jednotný dezén a odstín

všechna dvířka uzamykatelná

celkové rozměry nutno doměřit na místě !

nutno dodržet Standardy nábytku !





Materiál – DTD laminovaná tl. min. 18 mm

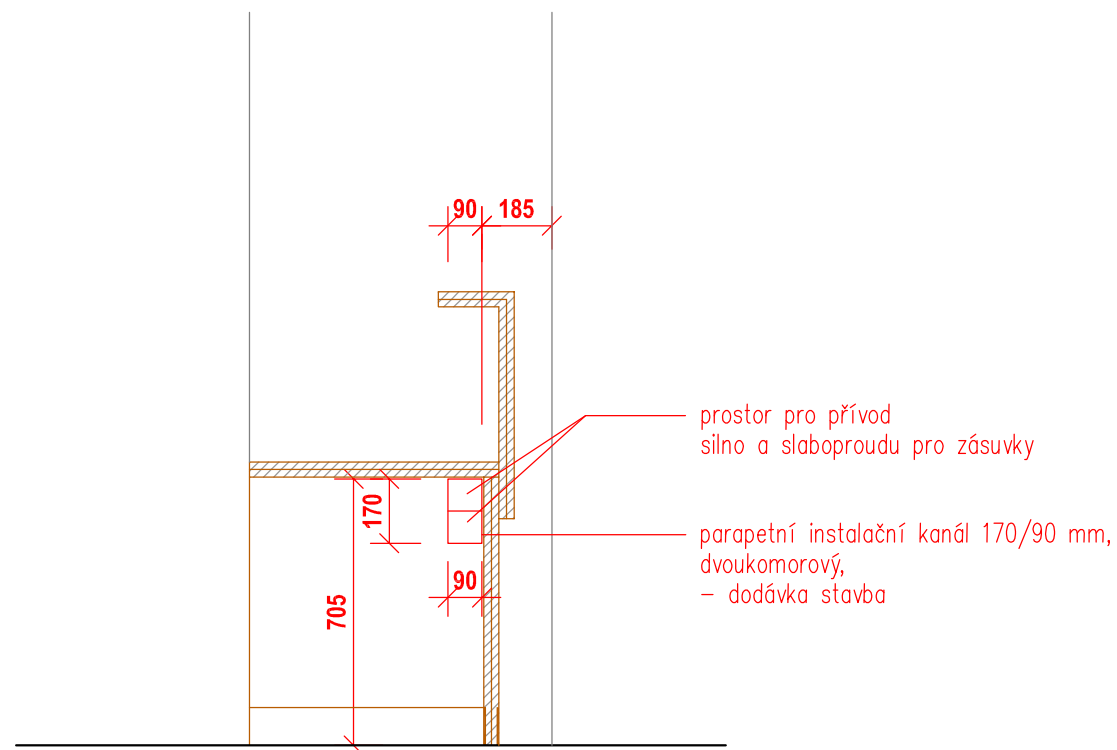
□ základní dezén a odstín

□ doplňkový dezén a odstín

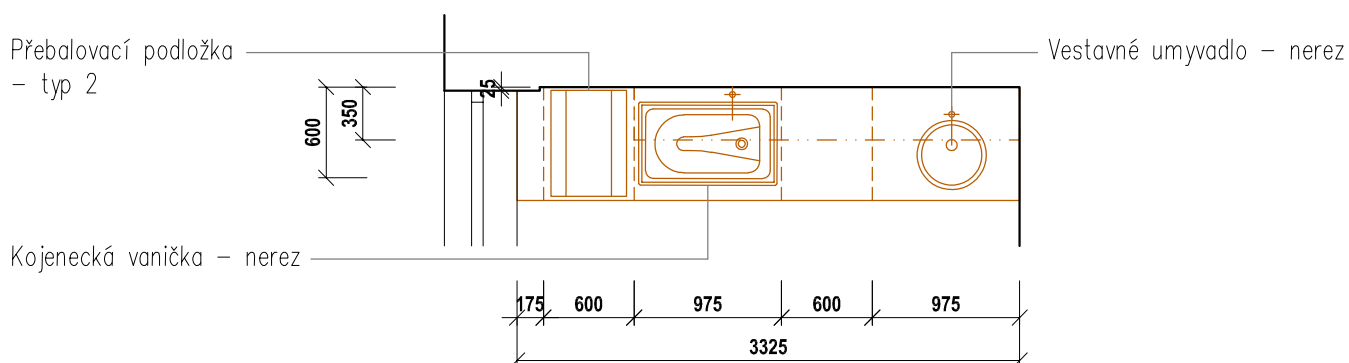
celkové rozměry nutno doměřit na místě !  
nutno dodržet Standardy nábytku !

Poznámka: podle rozvahy výrobce event. pod prac. desku vložit pomocnou kovovou konstrukci

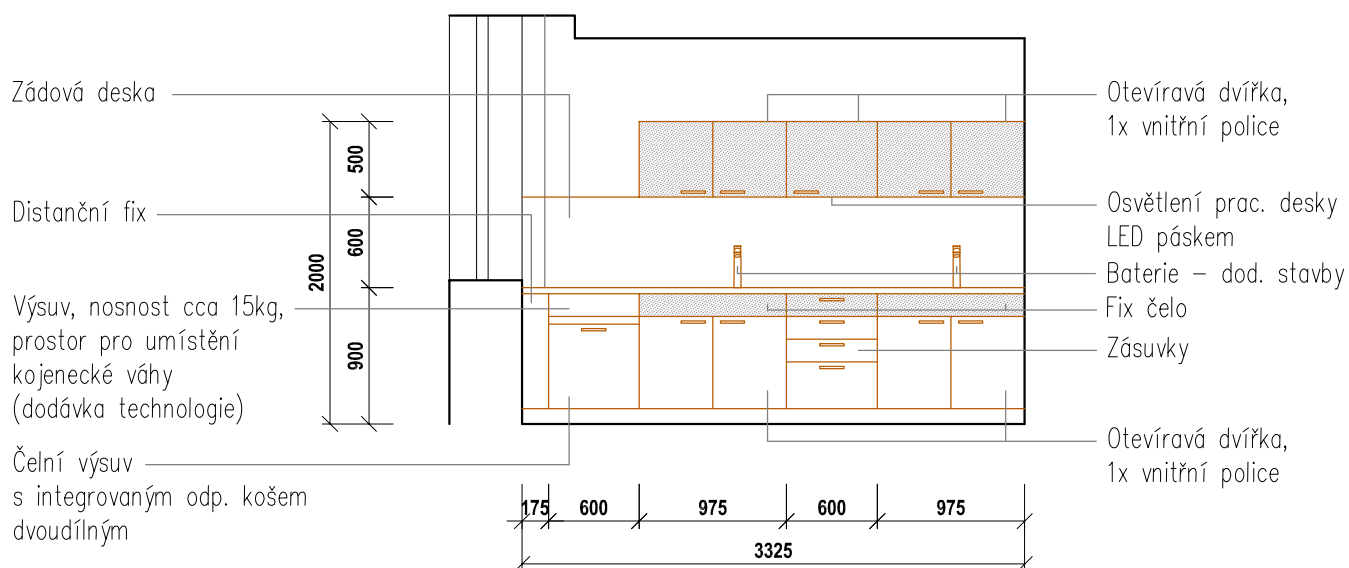
SVISLÝ ŘEZ



### PŮDORYS



### POHLED ČELNÍ



Materiál – DTD laminovaná tl. min. 18 mm



základní dezén a odstín

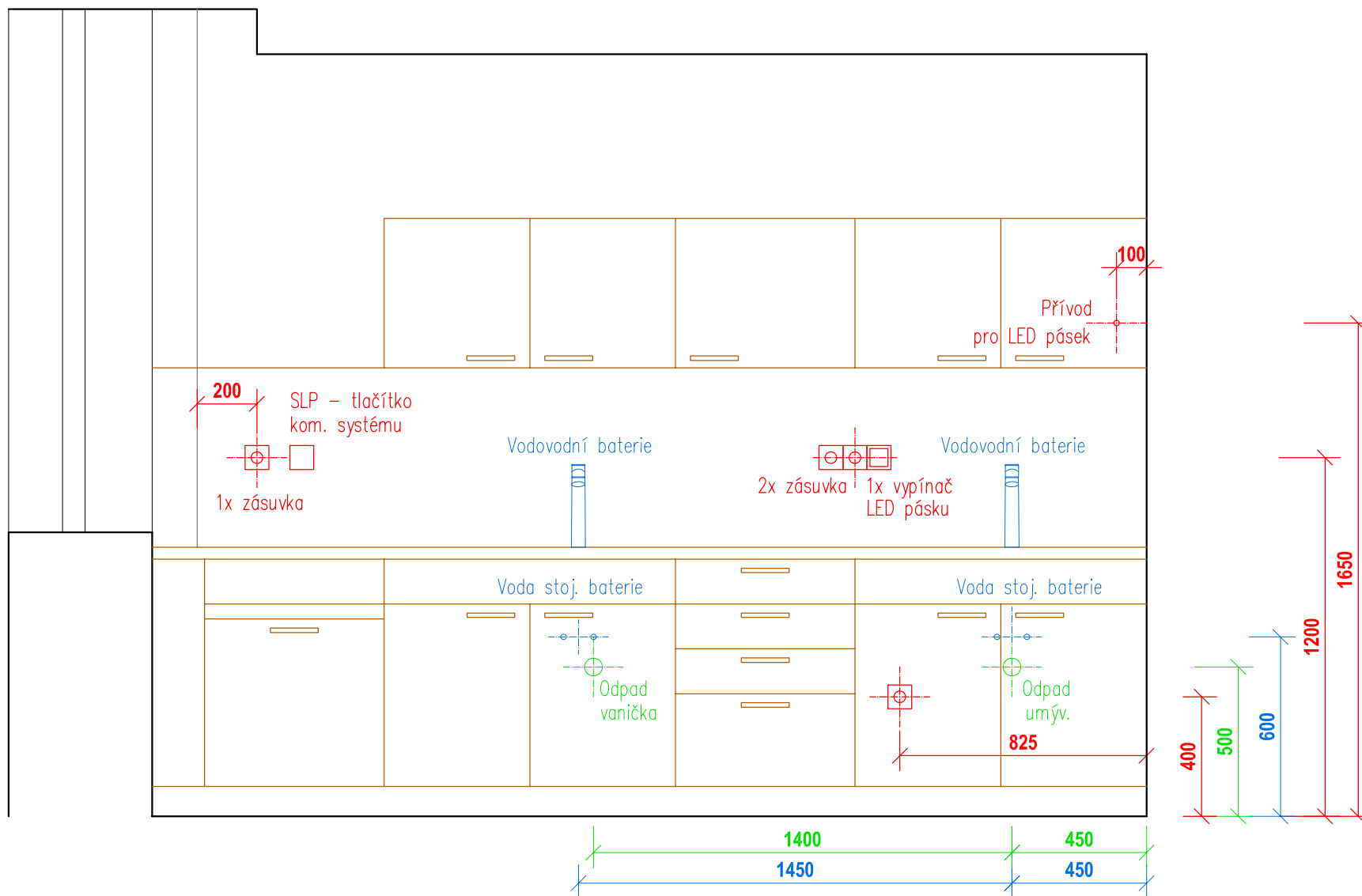


doplňkový dezén a odstín

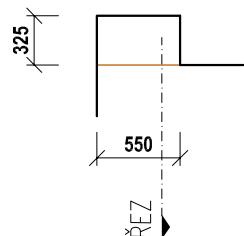
Pracovní deska postforming, tl. cca 38 mm  
Zádová deska tl. cca 8–10 mm

skříňky a zásuvky bez uzamykání  
celkové rozměry nutno doměřit na místě !  
nutno dodržet Standardy nábytku !

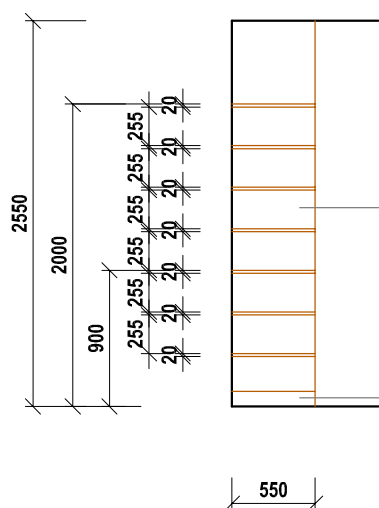
## POHLED ČELNÍ



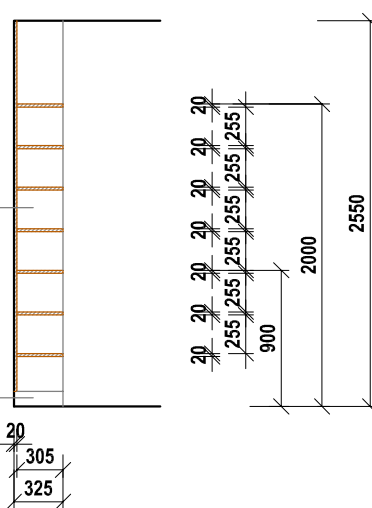
PŮDORYS



POHLED ČELNÍ



SVISLÝ ŘEZ



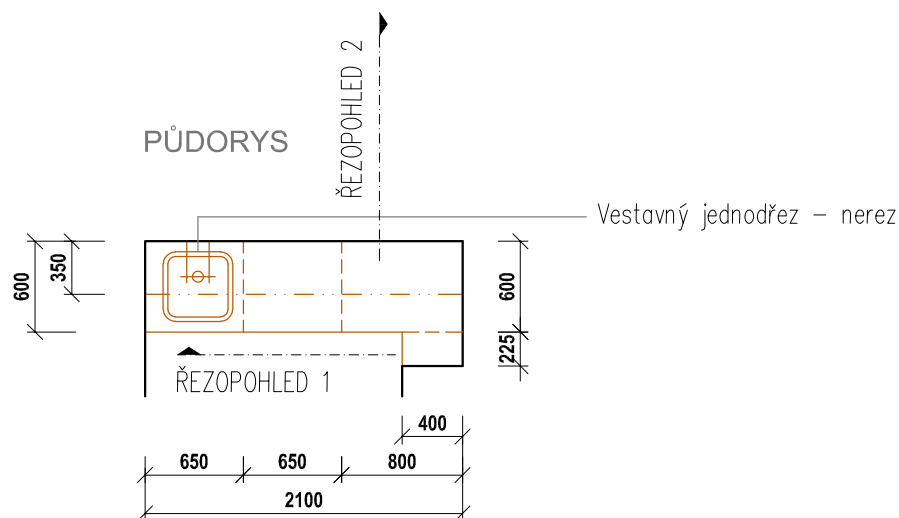
Otevřené police se zády,  
bez bočnic,  
kotveno ke stěně

Sokl podlahy

Materiál – DTD laminovaná tl. min. 18 mm

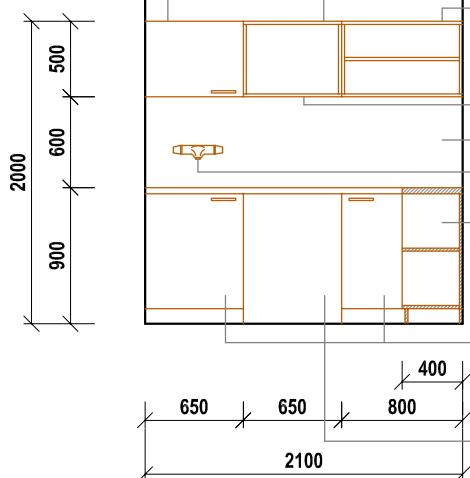
 jednotný dezén a odstín

celkové rozměry nutno doměřit na místě !  
nutno dodržet Standardy nábytku !



ŘEZPOHLED 1

Otevíravá dvířka,  
uzamykatelná,  
1x vnitřní police



Otevřené police (se zády),  
prostor pro MW  
(dodávka technologie)

Otevřené police (se zády)

Horní skříňka – řez

Osvětlení prac. desky LED páskem

Zádová deska

Baterie – dod. stavby

Spodní otevřená skříňka – řez

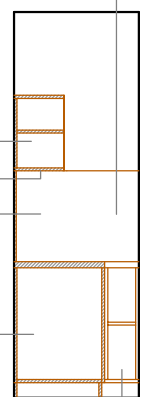
Spodní skříňka – řez

Otevíravá dvířka, uzamykatelná,  
1x vnitřní police

Prostor pro stávající myčku nádobí,  
nutno ověřit výšku !

ŘEZPOHLED 2

Prostor pro čajovar  
(dodávka technologie)



Materiál – DTD laminovaná tl. min. 18 mm

 jednotný dezén a odstín

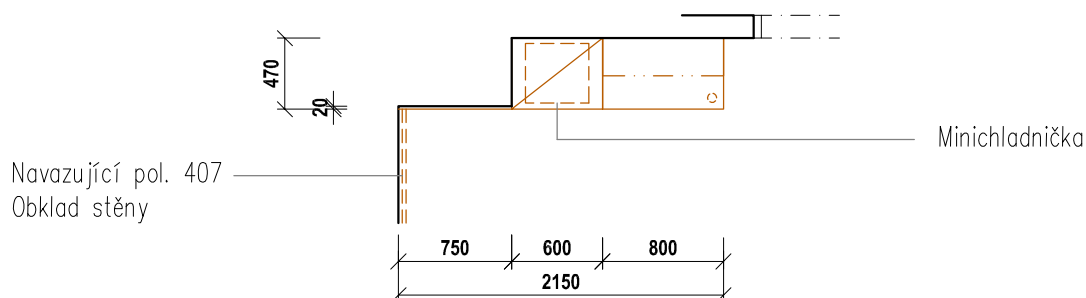
Pracovní deska postforming, tl. cca 38 mm

Zádová deska tl. cca 8–10 mm

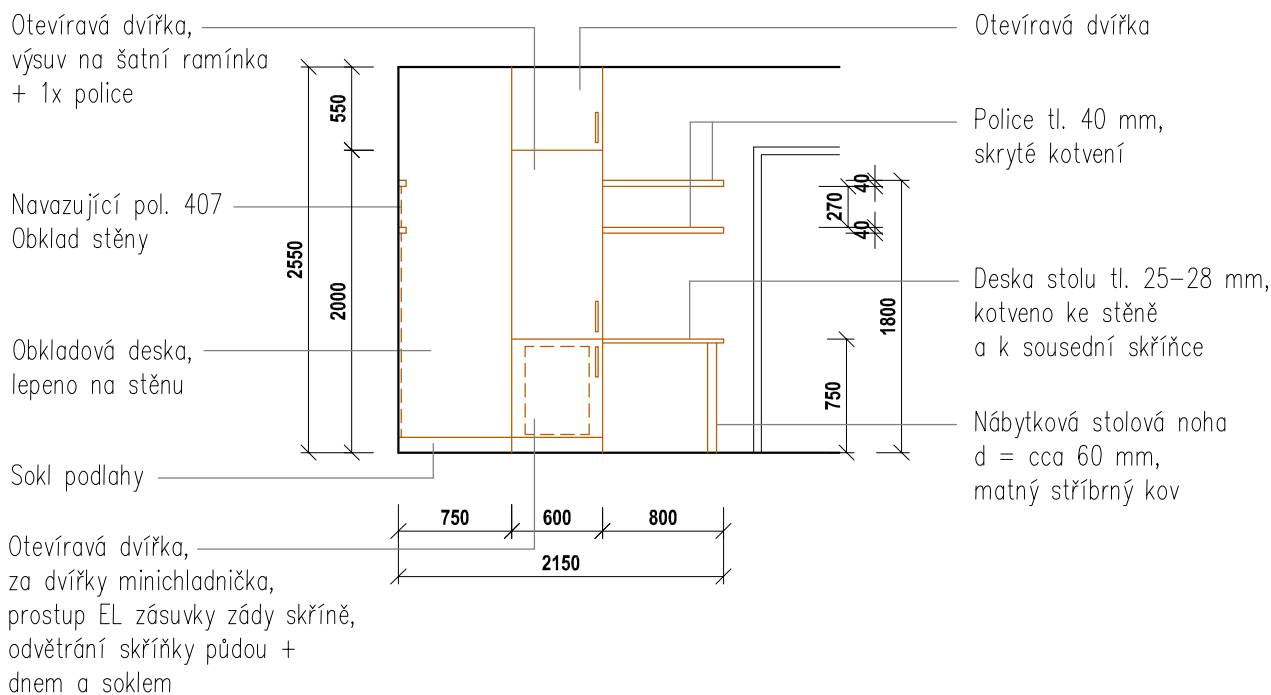
všechna otevíravá dvířka uzamykatelná  
celkové rozměry nutno doměřit na místě !  
nutno dodržet Standardy nábytku !



PŮDORYS



POHLED ČELNÍ



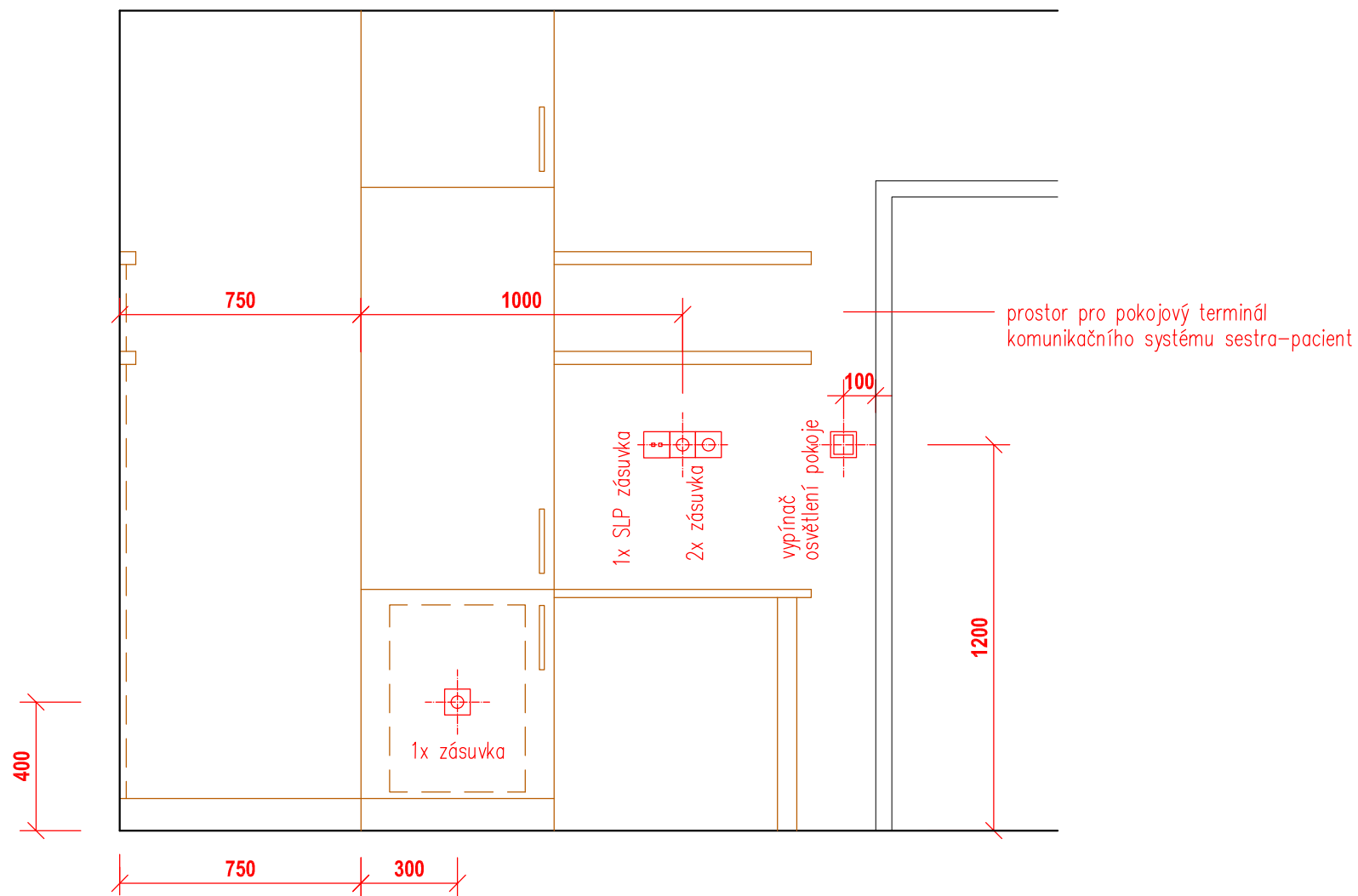
Materiál – DTD laminovaná tl. min. 18 mm

 jednotný dezén a odstín

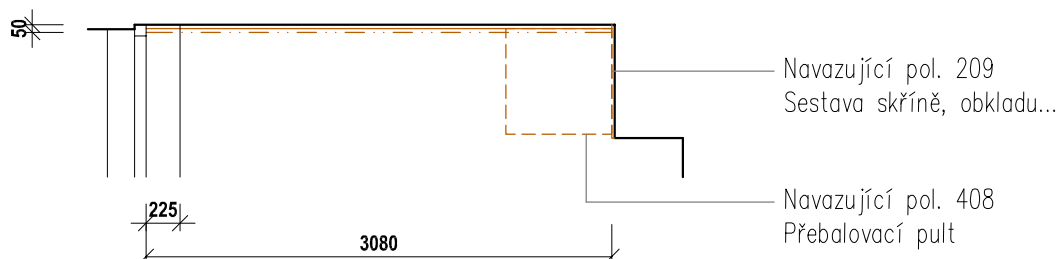
všechna dvířka bez uzamykání  
celkové rozměry nutno doměřit na místě !  
nutno dodržet Standardy nábytku !



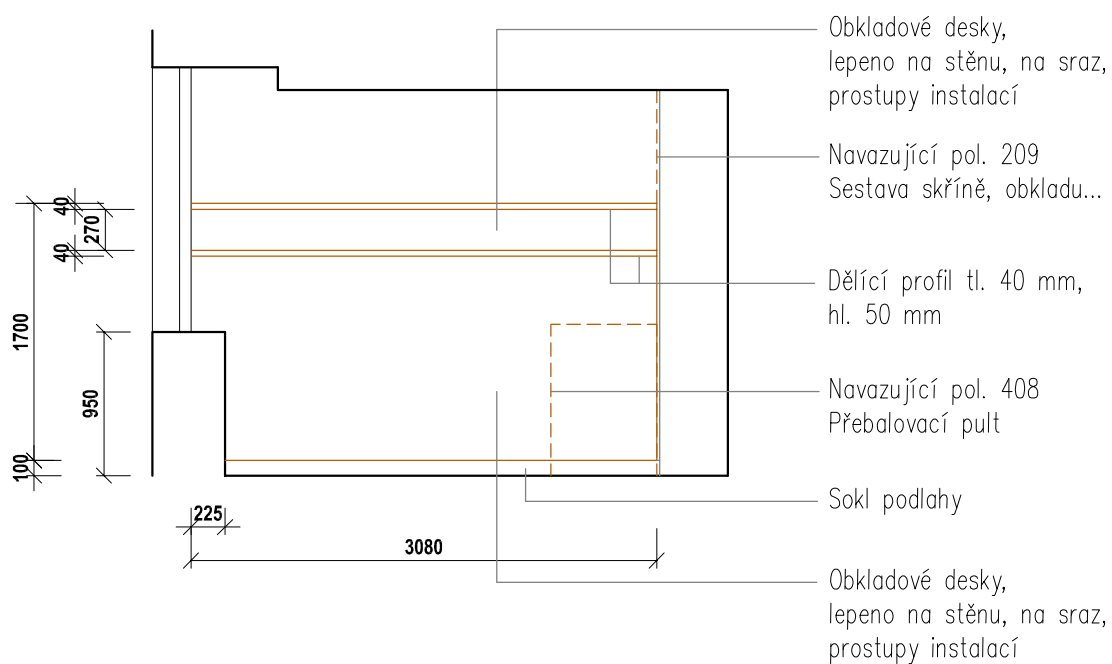
## POHLED ČELNÍ



PŮDORYS



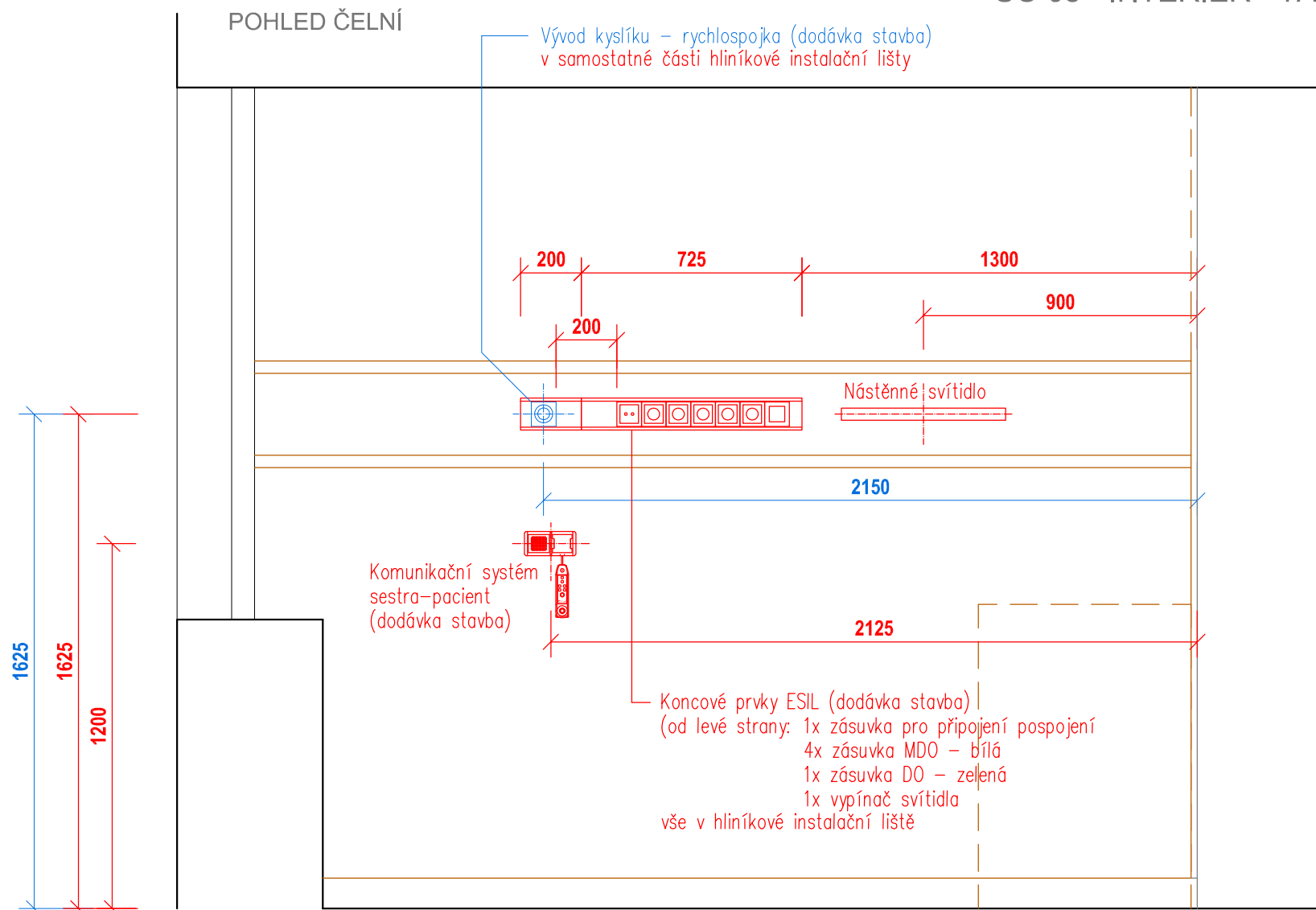
POHLED ČELNÍ



Materiál – DTD laminovaná tl. min. 18 mm

jednotný dezén a odstín

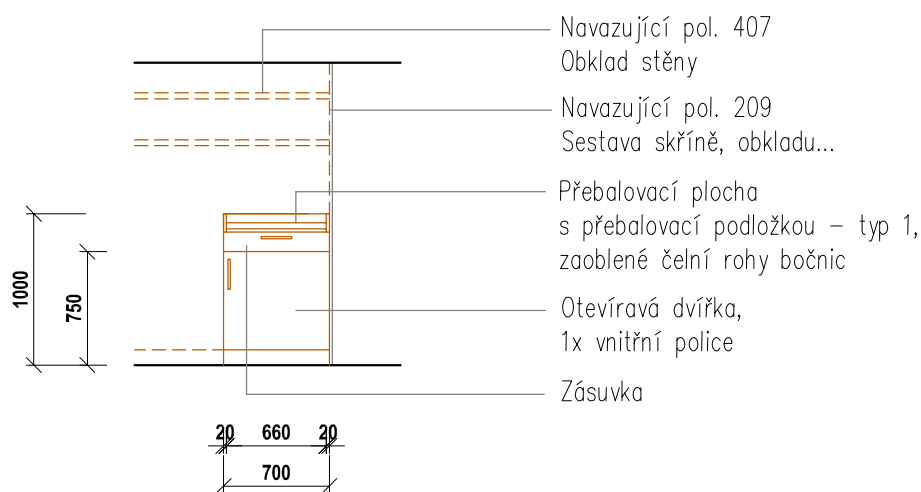
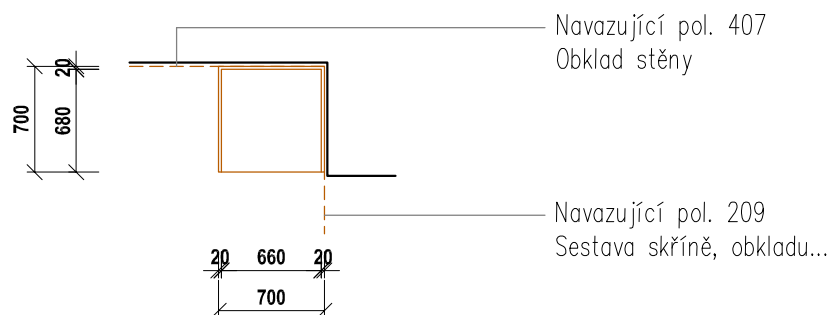
celkové rozměry nutno doměřit na místě !  
nutno dodržet Standardy nábytku !



Poznámka 1: přesnou polohu EL přívodu pro svítidlo nutno stanovit dle vybraného typu.

Poznámka 2: svítidlo je dodávkou interieru !

PŮDORYS



Materiál – DTD laminovaná tl. min. 18 mm

 jednotný dezén a odstín

zásuvky bez uzamykání

celkové rozměry nutno doměřit na místě !

nutno dodržet Standardy nábytku !